

B-Tech

Norma EN469:2020 Nivel 2

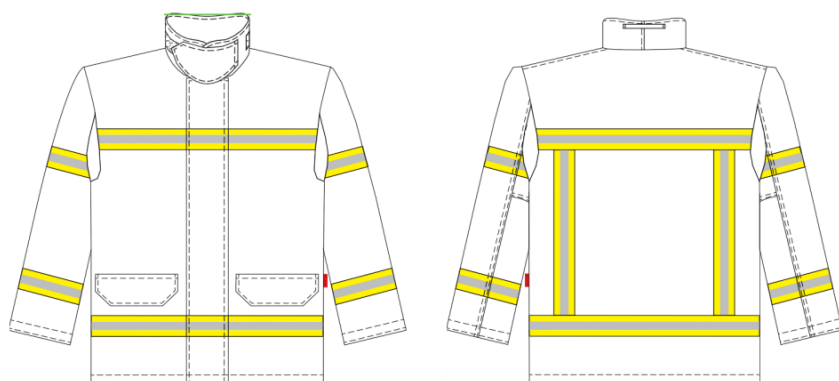
B-Tech es el traje de bombero, fiable y económico de MSA Bristol para la lucha contra incendios estructurales. Es la solución ideal para los usuarios industriales o los mercados que requieran un traje ergonómico de una marca de confianza, calidad y eficacia probada.



Modelo de Chaqueta: BT5-A_US5YG

- Dos bolsillos inferiores exteriores con solapas a inglete.
- Un bolsillo interior de parche.
- Puños lisos con barrera antihumedad de neopreno.
- Barrera antihumedad de neopreno en el dobladillo.
- Lazo de percha bajo el cuello.
- Parte delantera con cremallera moldeada y solapa con cierre de velcro.
- Forro de neopreno.
- Lengüeta abatible forrada de Goretex®.
- Mangas articuladas.
- Color Yellow Gold (YG).
- Peso de chaqueta en talla XL-R: 1.3 Kg.

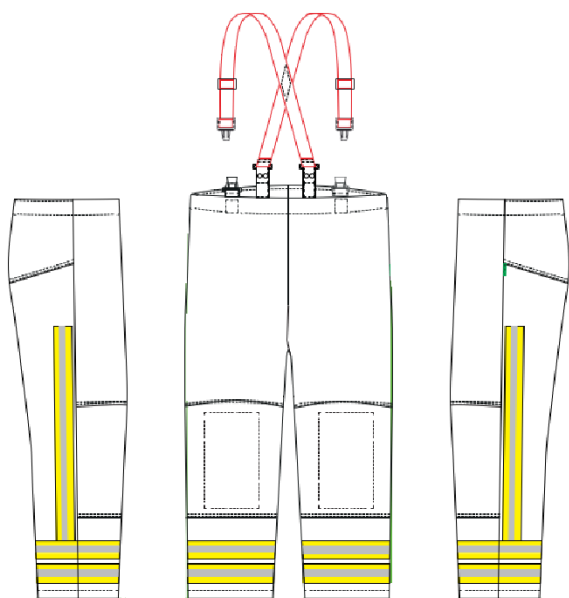
**Medida de referencia, el peso del traje puede variar dependiendo el modelo, talla y configuración.*



Modelo de Pantalón: TBT5-B_US5YG

- Pantalón de cintura estándar con elástico lateral.
- Sus medidas proporcionan un solapamiento adecuado, de modo que no quede ningún hueco entre el abrigo y el pantalón al doblarlo.
- Con canesú en la parte trasera.
- Un bolsillo interior en la cadera.
- Doblados lisos con paneles de neopreno anti absorbentes.
- Rodilleras curvadas exteriores, costura de doble pespunte y rodilleras interiores de fieltro de aramida.
- Tirantes cruzados desmontables que facilitan la limpieza.
- Color Yellow Gold (YG).
- Peso de pantalón en talla XL-R: 1.6 Kg.

**Medida de referencia, el peso del traje puede variar dependiendo el modelo, talla y configuración.*



Composición de las capas



Tejido exterior: Tela Exterior: Aramida Ripstop Resistente.

Barrera contra la humedad: Gore-tex® Crosstech® Fireblocker

Forro interior: Acolchada con Forro Algodón FR

Información para ordenar

Puede seleccionar entre los siguientes Número de Parte (NP) creados con tallas equivalentes a Mediana o Grande. En caso de requerir otra talla de la Tabla de Medidas de BTech, favor de enviar junto con su orden de compra, el formato *PG16_BTech-XFlex_Tabla-de-Medidas_2024_ES.pdf* al correo de pedidos.slar@msasafety.com.

El formato *PG16_BTech-XFlex_Tabla-de-Medidas_2024_ES.pdf* puede ser solicitado al área de Customer Service.

	NP	Talla	Altura de la Persona	Diámetro Pecho
BTECH – Color Yellow Gold – Equivalente a talla Mediana				
Chaqueta	BT5-A_US5YG_XL-R	XLG REGULAR	164-180	116-123
Pantalón	TBT5-B_US5YG_XL-R	XLG REGULAR	172-179	106-113
BTECH – Color Yellow Gold – Equivalente a talla Grande				
Chaqueta	BT5-A_US5YG_XL-T	XLG TALL	164-187	116-123
Pantalón	TBT5-B_US5YG_2XL-T	2XL TALL	180-187	114-121